



**TEKNOLOGISK  
INSTITUT**

Knudsen Kilen A/S  
Att.: Ulrik Overland  
Industrivej 21  
3300 Frederiksværk

Gregersensvej  
Postboks 141  
DK-2630 Taastrup  
Telefon 72 20 20 00  
Telefax 72 20 20 19

info@teknologisk.dk  
www.teknologisk.dk

10. juli 2009  
fgu-sfp/eta  
1220519-02  
1223159\_mur-tur01.brw.doc

### **Belastning af K-Mur-Tur**

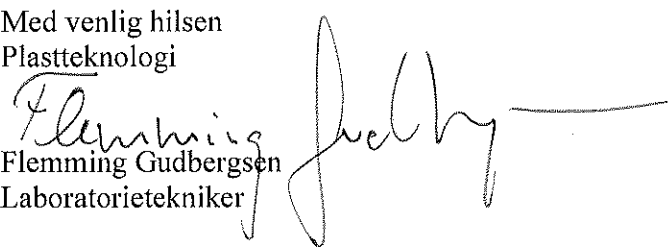
Vedlagt fremsendes vore rapporter vedrørende belastning af K-Mur-Tur fastgjort mellem mursten med 3 forskellige materialer.

De 3 prøver var mærket følgende:

- Limmørtel (lim)
- Cement (støbt)
- Mørtel

Ønsker De en nærmere uddybning af resultaterne, bedes De venligst kontakte undertegnede.

Med venlig hilsen  
Plastteknologi

  
Flemming Gudberg  
Laboratorietekniker

Telefon: 72 20 31 24 (direkte)  
Email: flemming.gudberg@teknologisk.dk

Bilag: 3 prøvningsrapporter

Opgaven er udført iht. Teknologisk Instituts almindelige vilkår for rekvirerede opgaver, hvoraf et eksemplar vedlægges

# Teknologisk Instituts almindelige vilkår for rekvirerede opgaver

## Generelt

Vilkårene er gældende mellem Teknologisk Institut (Instituttet) og en kontraktpartner (rekvirenten) for alle opgaver udført af Instituttet, herunder fx rådgivning, undervisning, informationssøgning og formidling, prøvning, undersøgelser, salg og udlejning. Vilkårene er også gældende i andre og senere aftaler mellem Instituttet og rekvirenten, medmindre andet er aftalt. Modstående eller afvigende bestemmelser i den af rekvirenten afgivne ordre eller accept finder ikke anvendelse, medmindre de skriftligt er accepteret af Instituttet.

For opgaver vedrørende certificerings-, inspektions- eller godkendelses-ordninger gælder dog Instituttets 'Almindelige vilkår for certificerings-, inspektions- eller godkendelsesordninger tilknyttet Teknologisk Institut'.

## 1. Opgaveindhold

- 1.1 Opgavens art, indhold og økonomiske betingelser angives i en skriftlig aftale. Ændringer af aftalen skal ske skriftligt.
- 1.2 Tidsplaner, prisoverslag mv. er angivet som et skøn, medmindre andet skriftligt er aftalt. Såfremt Instituttet forudsår væsentlige pris-mæssige eller tidsmæssige overskridelser af aftalen eller væsentlige hindringer for opgavens udførelse orienteres rekvirenten, hvorefter denne er berettiget til at ændre eller standse arbejdet, jf. pkt. 6.1.
- 1.3 Instituttet er berettiget til aftalt vederlag for udført arbejde uafhængigt af, om de af rekvirenten forventede resultater opnås, medmindre det skriftligt er aftalt mellem parterne, at Instituttets vederlag er betinget af, at konkrete, specificerede resultater opnås.
- 1.4 Instituttet er berettiget til at lade opgaver udføres af tredjemand.

## 2. Diskretionspligt

- 2.1 Instituttet udviser sædvanlig diskretion med hensyn til omtale af opgaveløsninger og af indgåede aftaler. Ønsker rekvirenten egentlig hemmeligholdelse, fx af knowhow hos rekvirenten, som Instituttet bliver gjort bekendt med under en opgaves løsning, skal der indgås særlig, skriftlig aftale herom.
- 2.2 Såfremt et forsøgs- eller udviklingsarbejde fører til resultater af almindelig interesse, kan Instituttet lade disse resultater offentliggøre, medmindre andet måtte være aftalt i en hemmeligholdelsesaftale som nævnt i pkt. 2.1.
- 2.3 Når Instituttet påtager sig en opgave, hvori indgår vurdering af en ydelse præsteret af tredjepart, skal rekvirenten respektere, at Instituttet kan henvende sig til tredjeparten eller til andre relevante personer for at søge oplysninger til brug ved opgavens løsning.
- 2.4 Instituttet er til enhver tid berettiget til at meddele oplysninger, som Instituttet ifølge lovgivningen har en forpligtelse til at afgive.
- 2.5 Bliver Instituttet som led i løsningen af rekvirerede opgaver opmærksom på forhold, som efter Instituttets skøn indebærer risiko for væsentlige skadevirkninger på helbred eller miljø, kan Instituttet om fornødent underrette rekvirenten herom. Såfremt rekvirenten ikke herefter, så hurtigt som forholdene tilsiger det, foretager det fornødne for at forhindre eller begrænse risikoen for væsentlige skadevirkninger på helbred eller miljø, er Instituttet, uanset særskilt aftale om diskretion eller hemmeligholdelse, berettiget til at videregive sin viden til relevante instans.

## 3. Omtale af resultater m.m.

- 3.1 Instituttets rapporter må af rekvirenten kun offentliggøres i deres helhed.
- 3.2 Rekvirenten må ikke omtale eller henvise til Instituttet eller Instituttets medarbejdere i reklame- og markedsføringsforanstaltninger, medmindre der på forhånd i hvert enkelt tilfælde er indhentet skriftlig tilladelse hertil fra Instituttet. En meddelet tilladelse bortfalder, hvis rekvirenten standser eller udskyder arbejdet med en opgave, jf. pkt. 6.1
- 3.3 Udløst kursusmateriale må ikke mangfoldiggøres. Udløst kursusmateriale er Instituttets ejendom.
- 3.4 Instituttet har ret til at forlange tilbagelevering fra rekvirenten af de af Instituttet udarbejdede rapporter mv. med tilhørende dokumenter, såfremt Instituttet konstaterer fejl eller mangler i disse.

## 4. Rettigheder vedrørende opgavens resultater

- 4.1 De materielle resultater, Instituttet frembringer i forbindelse med en rekvireret opgave og retten til at udnytte dem, tilhører alene rekvirenten. Resultater, som foreligger i form af materielle genstande, såsom prototyper, udleveres til rekvirenten på dennes anmodning, så snart slutafregning har fundet sted.
- 4.2 Knowhow og andre immaterielle rettigheder, som Instituttet udvikler eller konstaterer i forbindelse med opgavens løsning, tilhører Instituttet, medmindre andet er skriftligt aftalt. Af rekvirenten kan sådanne rettigheder udnyttes til rekvirentens eget brug i det af parterne skriftligt aftalte eller klart forudsatte omfang.

## 5. Honorar og betalingsbetingelser

- 5.1 Rekvirerede opgaver udføres som regningsarbejde efter de af Instituttet til enhver tid fastsatte timepriser med tillæg for transportudgifter og andre udlæg.
- 5.2 Instituttet forbeholder sig ved længerevarende opgaver løbende at regulere de under pkt. 5.1 nævnte timepriser med et varsel på 30 dage.
- 5.3 Instituttet har ret til at å conto-fakturere månedsvis bagud.
- 5.4 Ved overskridelse af betalingstiden for Instituttets tilgodehavender beregnes rente med 1½% pr. påbegyndt måned.

## 6. Ændrings- og afbestillingsret

- 6.1 Beordrer rekvirenten arbejdet standset eller udskudt, jf. pkt. 1.2, skal allerede udført arbejde betales efter regning, ligesom rekvirenten skal refundere Instituttet de udgifter vedrørende det afbestilte eller udskudte arbejde, som Instituttet uanset afbestillingen eller udskydelsen allerede har påtaget sig at afholde, såsom udgifter til tredjemand, særligt udstyr eller lokaler mv.
- 6.2 Ændring af en opgaves karakter eller omfang i øvrigt kan alene ske med Instituttets skriftlige samtykke.

## 7. Ansvarsregulering

- 7.1 Instituttet er efter dansk rets almindelige erstatningsregler ansvarlig over for rekvirenten for fejl og forsømmelser ved opgavens løsning med de begrænsninger, som følger af punkterne 7.2-7.12. I intet tilfælde er Instituttet ansvarlig for tabsfordøende forhold eller begivenheder, som ikke skyldes Instituttets fejl eller forsømmelser.
- 7.2 Standses eller udskydes arbejdet med en opgave, jf. afsnit 6, er Instituttet uden ethvert ansvar for eventuelle mangler eller fejl ved det allerede udførte arbejde.
- 7.3 Instituttet er ikke ansvarlig for skader, som indtræffer i forbindelse med anvendelse af en af Instituttet afgivet rådgivning eller prøvnings/kontrolrapport, hvis anvendelsen ligger uden for rammerne af den stillede opgave eller det beskrevne formål.
- 7.4 Afsluttes Instituttets arbejde ikke med en rapport eller levering af en ydelse, eller består ydelsen i en udtalelse, om hvilken det er anført, at den hviler på en skønsmæssig bedømmelse eller vurdering, er Instituttet ikke ansvarlig medmindre, der foreligger grov uagtsomhed hos Instituttet.
- 7.5 Instituttet er kun ansvarlig for forsikelse i forbindelse med udførelse af opgaver for rekvirenten, såfremt Instituttet særskilt har påtaget sig skriftlig indeståelse for opgavens færdiggørelse til et bestemt tidspunkt.
- 7.6 Instituttet er ikke ansvarlig for ansvarspådragende forhold udvist af tredjemand, medmindre tredjemand er antaget af Instituttet uden at være bragt i forslag af eller er godkendt af rekvirenten.
- 7.7 Er en eller flere andre udover Instituttet ansvarlige over for rekvirenten, hæfter Instituttet kun for så stor en del af rekvirentens tab, som svarer til den del af den samlede skyld, der er udvist af Instituttet.
- 7.8 Har Instituttet påtaget sig på rekvirentens vegne at føre tilsyn med, at ydelser, fra tredjemand til rekvirenten er kontraktmæssige, er Instituttet kun ansvarlig for det tab, rekvirenten måtte lide ved, at Instituttet ikke rettidigt har påtalt, at en ydelse ikke er kontraktmæssig. Instituttets ansvar er således subsidiært i forhold til det ansvar, der af rekvirenten kan gøres gældende mod den pågældende tredjemand, og Instituttets ansvar er i øvrigt undergivet de øvrige begrænsninger i dette afsnit 7.
- 7.9 Har Instituttet modtaget prøver eller materiel fra rekvirenten, er Instituttet alene ansvarlig for tab eller beskadigelse af det modtagne, hvis det er aftalt skriftligt med rekvirenten, at de nævnte prøver/materiel skal tilbageleveres. Endvidere er Instituttets ansvar i et sådant tilfælde betinget af, at det dokumenteres, at Instituttet har udvist grov uagtsomhed, og Instituttets ansvar kan i intet tilfælde overstige materiale-værdien af den modtagne prøve eller det modtagne materiel. Hvis tilbagelevering af prøver og materiel ikke er aftalt, vil opbevaring på Instituttet kun ske indtil 6 måneder efter opgavens afslutning.
- 7.10 Instituttet kan maksimalt gøres ansvarlig for rekvirentens direkte tab. Instituttet er således ikke ansvarlig for driftstab, tab indtjening eller andet indirekte tab. I intet tilfælde kan Instituttets samlede ansvar overskride 1.000.000 kr. pr. skade med undtagelse af ansvar for personskader i henhold til gældende lovgivning.
- 7.11 Hvis Instituttet af tredjemand bliver gjort ansvarlig for person-, ings- og formueskade, som er forvoldt af Instituttets arbejde, herunder for produktansvar, er rekvirenten forpligtet til at skadesløsholde Instituttet for ethvert ansvar, som ligger udover, hvad rekvirenten måtte kunne gøre gældende mod Instituttet efter reglerne i dette afsnit 7. Instituttet kan kræve, at rekvirenten overtager førelsen af en sådan sag på Instituttets vegne.
- 7.12 Instituttet kan ikke gøres ansvarlig for skader, som ikke skriftligt er gjort gældende inden tre år efter Instituttets levering af den ydelse, på hvilken ansvar begrundes. Instituttets ansvar er i øvrigt betinget af, at rekvirenten reklamerer skriftligt straks, når rekvirenten er eller burde være blevet opmærksom på tilstedeværelsen af et muligt erstatningsansvar for Instituttet. Uanset nævnte tre års frist er Instituttet uden ansvar for skader, som det med den viden og teknik, som forelå på tidspunktet for opgavens udførelse, ikke var muligt at forudsæ.

## 8. Tvister

- 8.1 Enhver tvist mellem Instituttet og rekvirenten afgøres efter dansk ret ved Retten i Glostrup.



## Prøvningsrapport

### Rekvirent

Knudsen Kilen A/S  
Industrivej 21  
3300 Frederiksværk

Side: 1 af 2  
Antal bilag: 2  
Cosign.: *SFP*

### Prøvning

Belastning af K-Mur-Tur - fastgjort med limmørtel

### Prøveemner

1 stk. murværk, med K-Mur-Tur i fuge mellem 2 mursten, str. 32x35 cm. Murværket er samlet med limmørtel.

K-Mur-Tur monteret med trælægte, str. 45x95x200 cm. Skrue, diameter 8 mm, skruet gennem trælægte og K-Mur-Tur.

Murværk er modtaget her den 18. juni 2009

### Prøvningsmetode

Belastning af K-Mur-Tur er foretaget på følgende måde:

- Belastning på trælægte med metalplade anbragt hen over midten på skrue, foto af forsøgsopstilling vist i bilag 1
- Belastningshastighed 5 mm/min
- Registrering af maksimal belastningskraft

### Prøvningsudstyr

Instron træk/trykprøvemaskine, model 5569 målecelle 5 kN med tilhørende hjælpeudstyr

### Prøvningsresultat

Prøvningsdato: 7. juli 2009

Resultatet er vist på side 2.

### Maksimal registreret belastningskraft

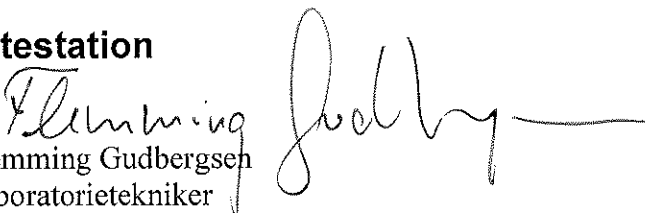
Belastning af K-Mur-Tur, fastgjort med limmørtel	
Emne nr.	kg
1	299

Udskrift af belastning vedlagt i bilag 2

K-Mur-Tur trukket ud af fugen mellem murstenene.

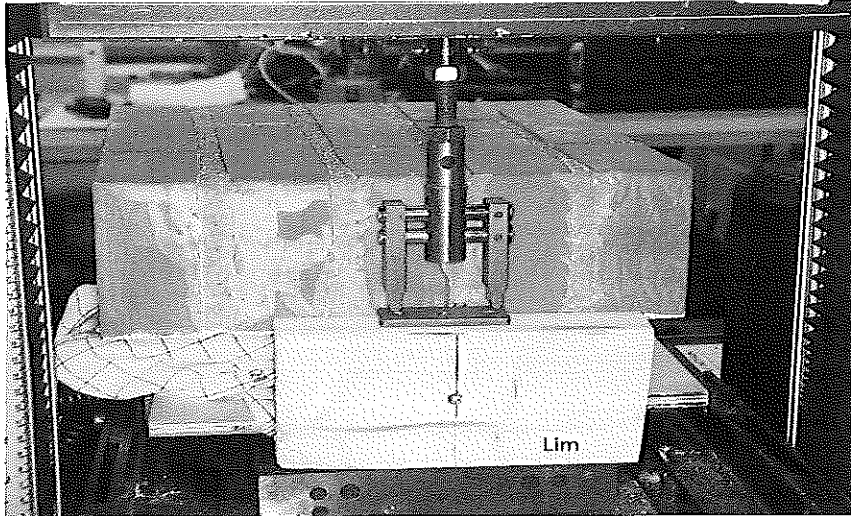
Foto efter belastning er vist i bilag 1, midterste og nederste foto.

### Attestation

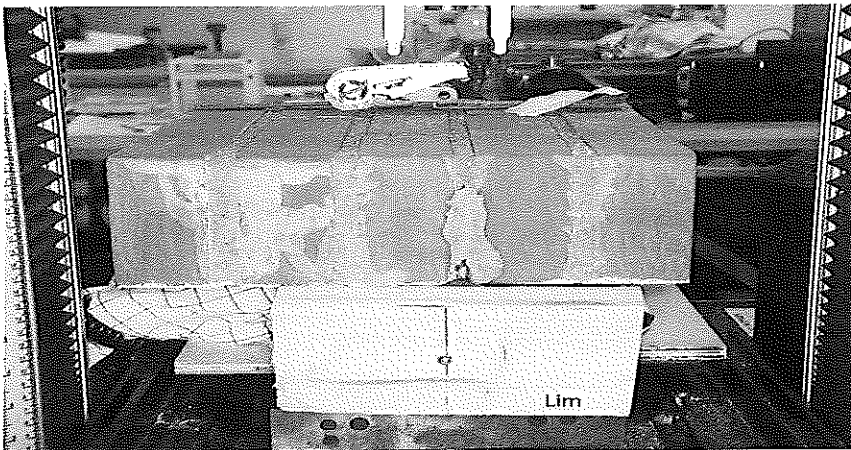
  
Flemming Gudberg  
Laboratorietekniker  
Plastteknologi

Telefon: 72 20 31 24 (direkte)

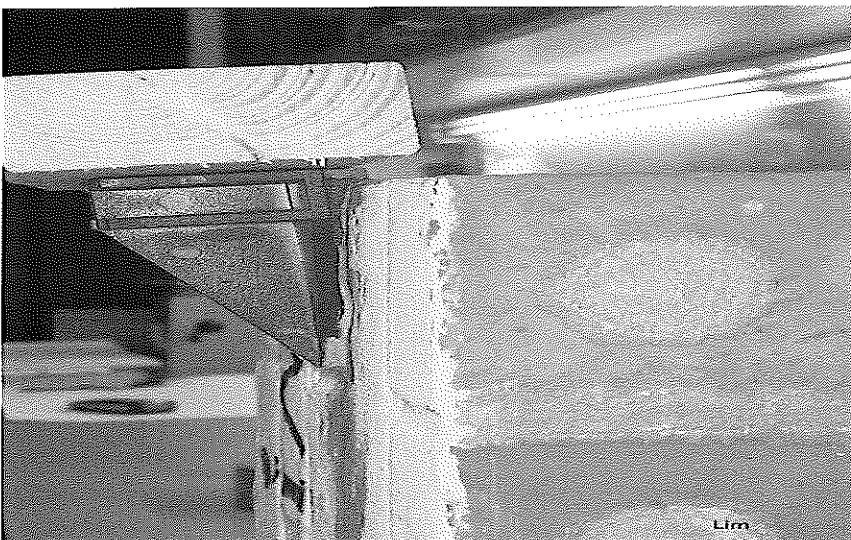
Vilkår:    Prøvningsresultaterne gælder udelukkende for de prøvede emner.  
              Prøvningsrapporten må gengives i sin helhed. Uddrag af rapporten må gengives efter prøvningslaboratoriets skriftlige godkendelse.



Startopstilling

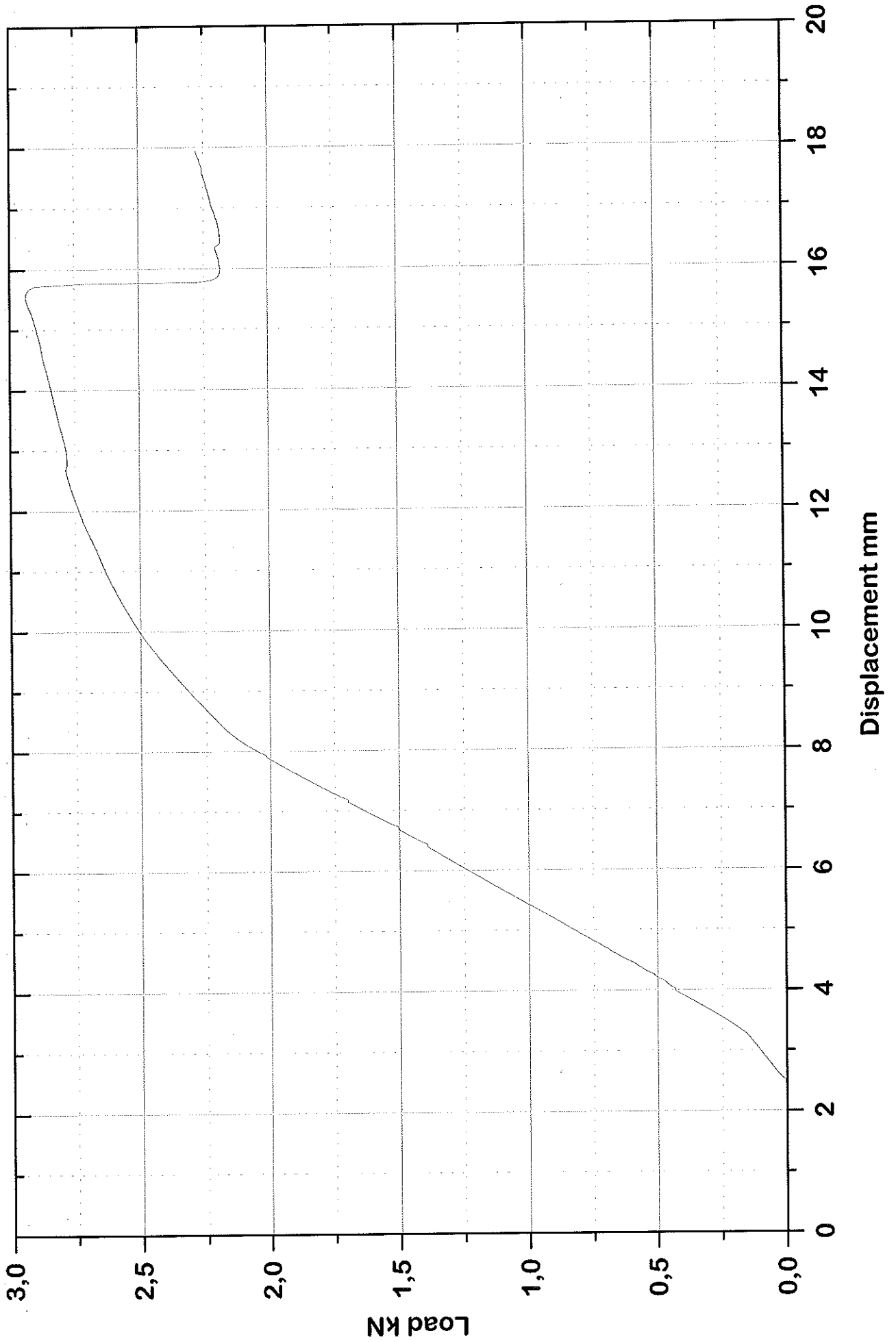


Efter belastning



Udbøjning af K-Mur-Tur i limmørtel

Belastning af Mur-Tur, fastgjort med limmørtel





## Prøvningsrapport

### Rekvirent

Knudsen Kilen A/S  
Industrivej 21  
3300 Frederiksværk

Side: 1 af 2  
Antal bilag: 2  
Cosign.: *SFP*

### Prøvning

Belastning af K-Mur-Tur - fastgjort med cement

### Prøveemner

1 stk. murværk, med K-Mur-Tur i fuge mellem 2 mursten, str. 32x35 cm. Murværket er samlet med cement.  
K-Mur-Tur monteret med trælægte, str. 45x95x200 cm. Skrue, diameter 8 mm, skruet gennem trælægte og K-Mur-Tur.

Murværk er modtaget her den 18. juni 2009

### Prøvningsmetode

Belastning af K-Mur-Tur er foretaget på følgende måde:

- Belastning på trælægte med metalplade anbragt hen over midten på skrue, foto af forsøgsopstilling vist i bilag 1
- Belastningshastighed 5 mm/min
- Registrering af maksimal belastningskraft

### Prøvningsudstyr

Instron træk/trykprøvemaskine, model 5569 målecelle 5 kN med tilhørende hjælpeudstyr

### Prøvningsresultat

Prøvningsdato: 7. juli 2009  
Resultatet er vist på side 2.

Maksimal registreret belastningskraft

Belastning af K-Mur-Tur, fastgjort med cement	
Emne nr.	kg
1	353

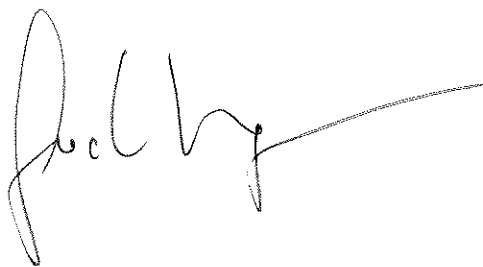
Udskrift af belastning vedlagt i bilag 2

K-Mur-Tur trukket ud af fugen mellem murstenene.

Fotos efter belastning er vist i bilag 1, midterste og nederste foto.

### Attestation

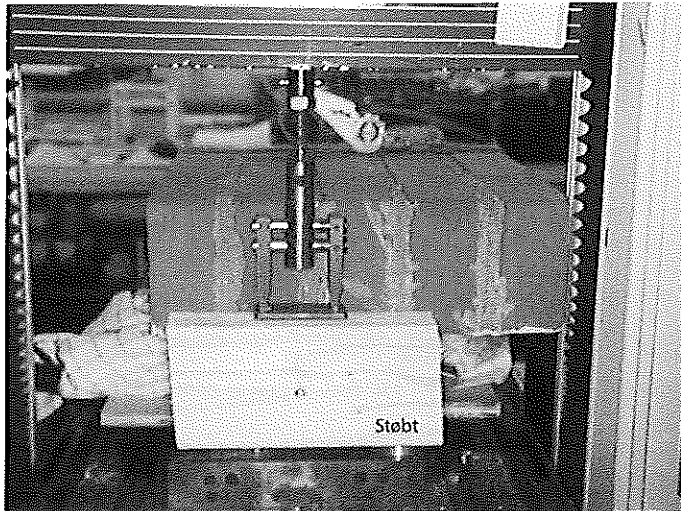
Flemming  
Flemming Gudbergsen  
Laboratorietekniker  
Plastteknologi



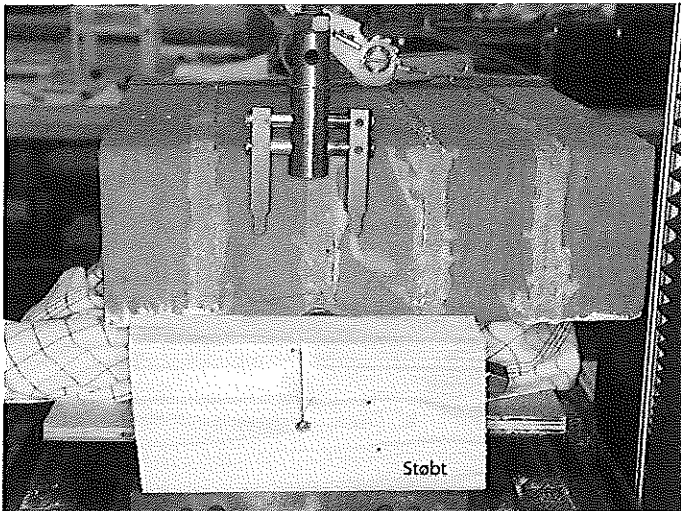
Telefon: 72 20 31 24 (direkte)

Vilkår: Provningsresultaterne gælder udelukkende for de prøvede emner.  
Provningsrapporten må gengives i sin helhed. Uddrag af rapporten må gengives efter provningslaboratoriets skriftlige godkendelse.

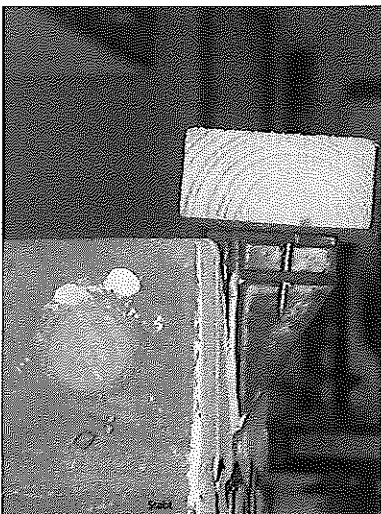




Startopstilling

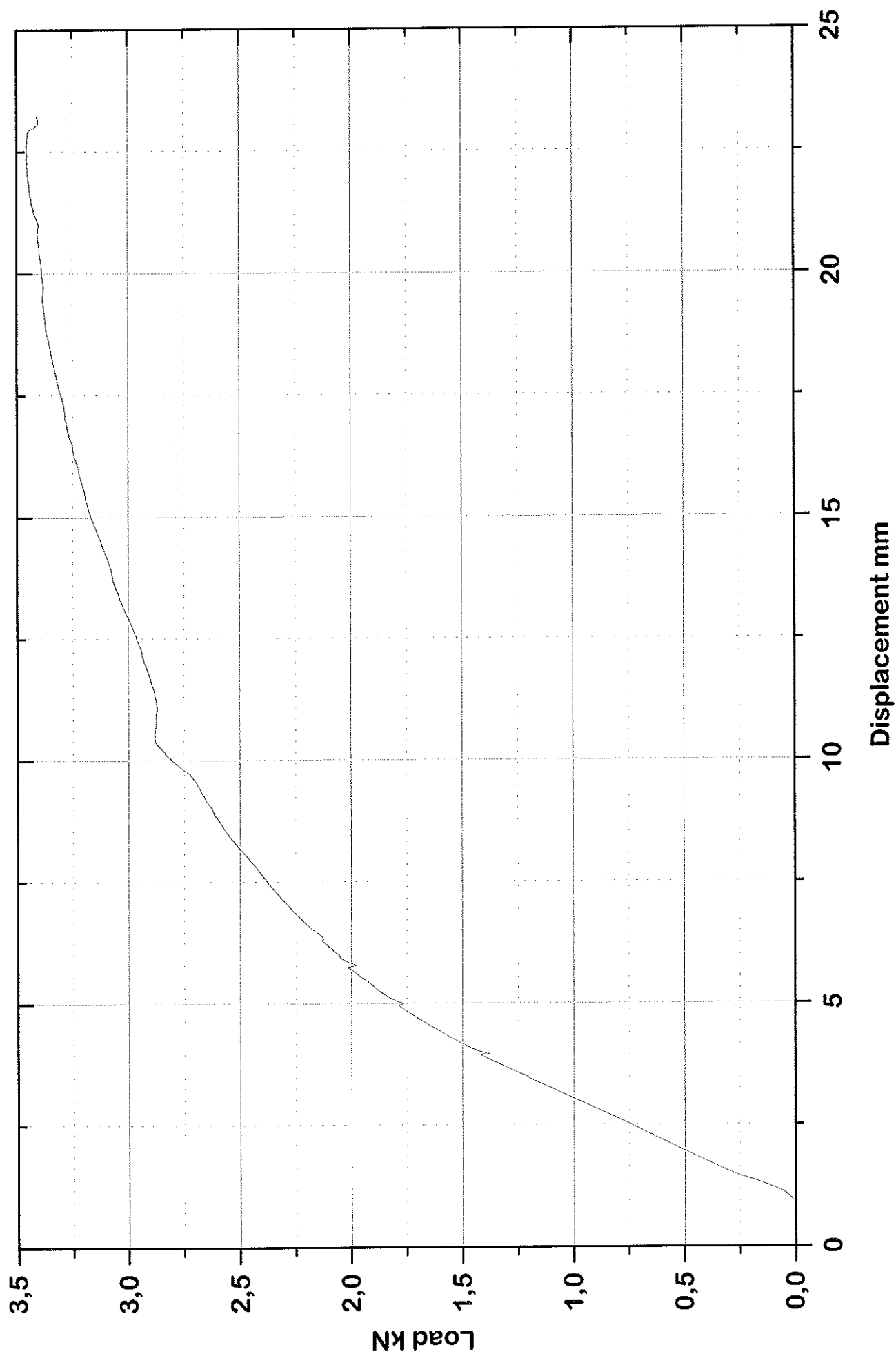


After belastning



Belastning af K-Mur-Tur i cement

**Belastning af Mur-Tur, fastgjort med cement**



10. juli 2009

fgu/eta

1220519-02



**TEKNOLOGISK  
INSTITUT**

Gregersensvej  
DK-2630 Taastrup  
Telefon 72 20 20 00  
Telefax 72 20 20 19

info@teknologisk.dk  
www.teknologisk.dk

## Prøvningsrapport

### Rekvirent

Knudsen Kilen A/S  
Industrivej 21  
3300 Frederiksværk

Side: 1 af 2  
Antal bilag: 2  
Cosign.: *SFP*

### Prøvning

Belastning af K-Mur-Tur - fastgjort med mørtel

### Prøveemner

1 stk. murværk, med K-Mur-Tur i fuger mellem 2 mursten, str. 39x47 cm. Murværket er samlet med mørtel.

K-Mur-Tur monteret med trælægter, str. 45x95x200 cm. Skrue, diameter 8 mm, skruet gennem trælægter og K-Mur-Tur.

Murværk er modtaget her den 18. juni 2009

### Prøvningsmetode

Belastning af K-Mur-Tur er foretaget på følgende måde:

- Belastning på trælægter med metalplade anbragt hen over midten på skrue, foto af forsøgsopstilling vist i bilag 1
- Belastningshastighed 5 mm/min
- Registrering af maksimal belastningskraft

### Prøvningsudstyr

Instron træk/trykprøvemaskine, model 5569 målecelle 5 kN med tilhørende hjælpeudstyr

### Prøvningsresultat

Prøvningsdato: 7. juli 2009  
Resultatet er vist på side 2.

Maksimal registreret belastningskraft

Belastning af K-Mur-Tur, fastgjort med mørtel	
Emne nr.	kg
1	147

Udskrift af belastning vedlagt i bilag 2

K-Mur-Tur trukket ud af fugen mellem murstenene, og murværk skilte ad.

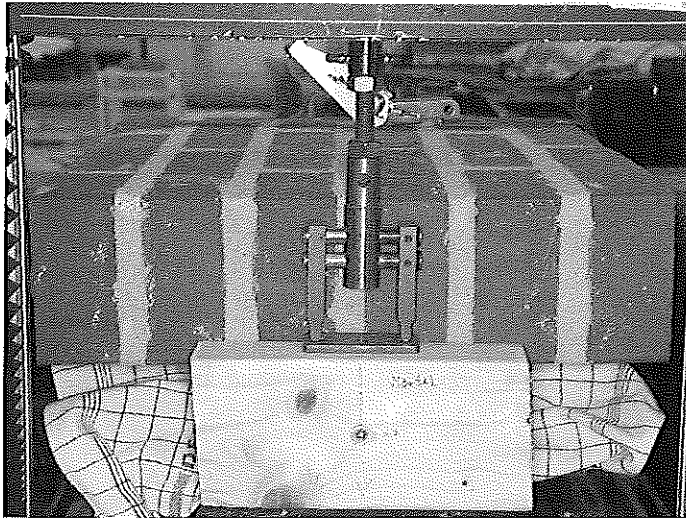
Fotos efter belastning er vist i bilag 1, midterste og nederste foto.

### Attestation

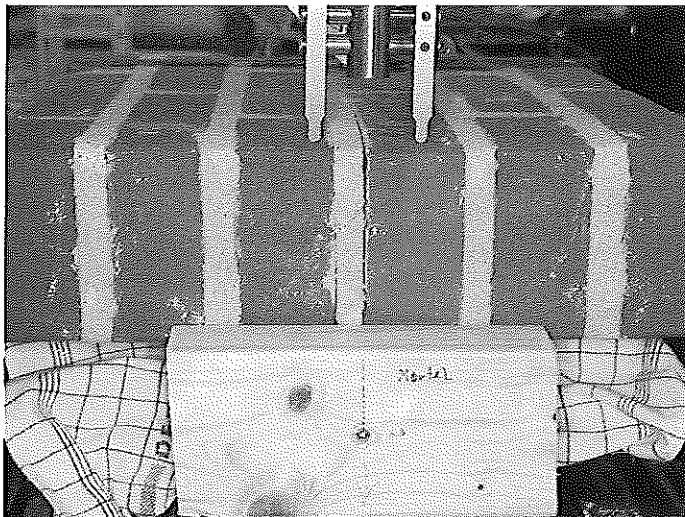
Flemming Gudberg  
Laborietetekniker  
Plastteknologi

Telefon: 72 20 31 24 (direkte)

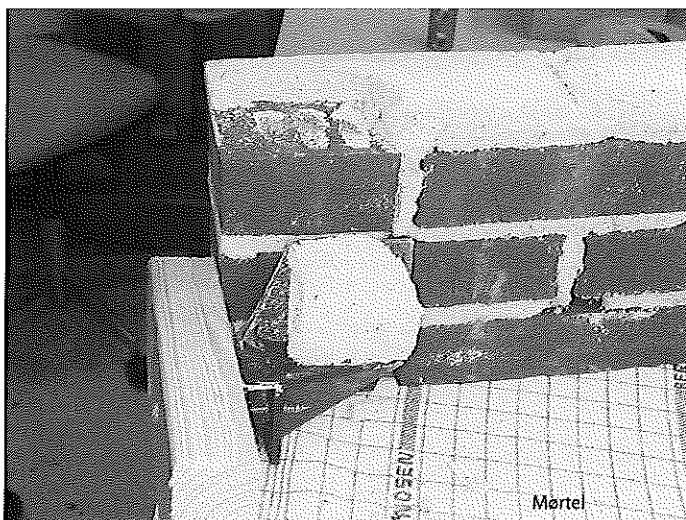
Vilkår: Provningsresultaterne gælder udelukkende for de prøvede emner.  
Provningsrapporten må gengives i sin helhed. Uddrag af rapporten må gengives efter prøvningslaboratoriets skriftlige godkendelse.



Startopstilling



Efter belastning



Belastning af K-Mur-Tur i mørtel

**Belastning af Mur-Tur, fastgjort med mørtel**

