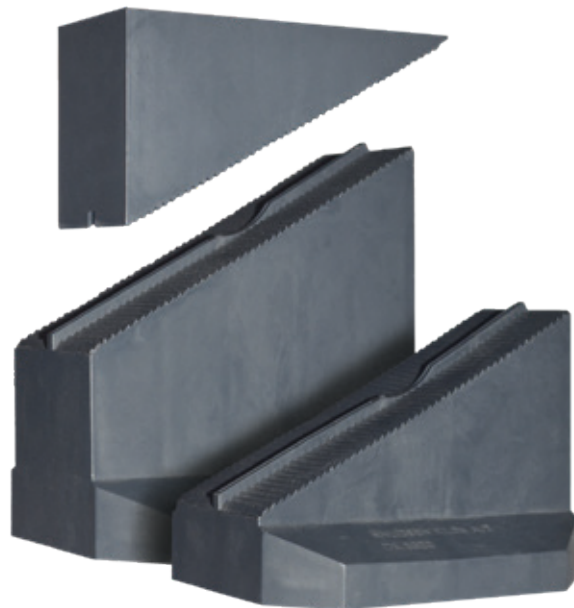
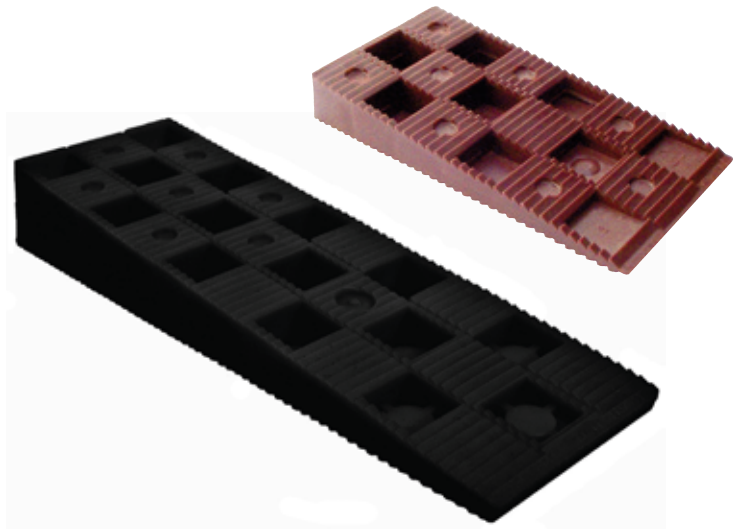
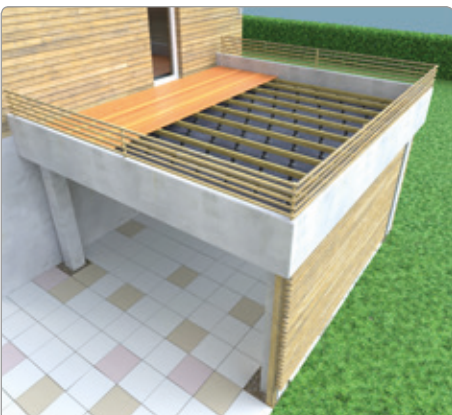
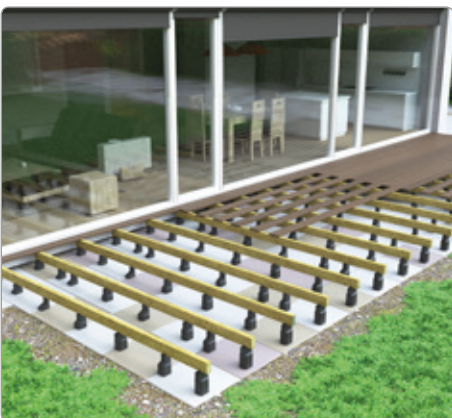
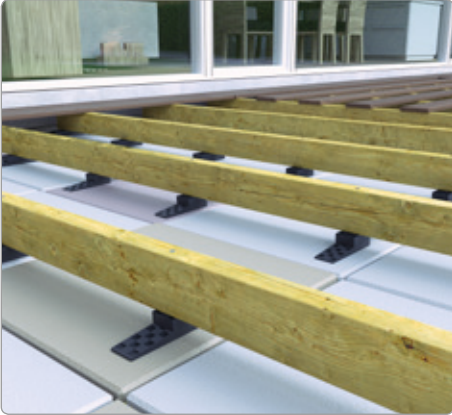


Knudsen Kilen

Terrassekiler - til oplødsning af træ- og kompositterrasser



Terrassekiler

- til oplodsning af træ- og kompositterrasser

- Testet for trykbelastning
- Flækker ikke ved gennemboring af søm eller skruer
- Påvirkes ikke af fugt, råd eller svamp
- Skarpe, forskudte savtakker giver nøjagtig og skridsikker oplodsning - også sideværts
- Ingen giftig røg ved brand
- Produceret iht. ISO 9001:2000



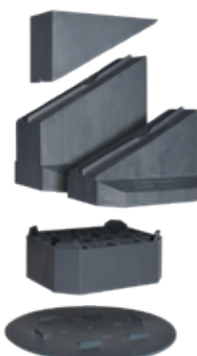
Knudsen Kilen har et bredt sortiment af kiler til terrasseoplodsning - fælles for dem alle er, at de i forvejen er anerkendte og velprøvede produkter som har været anvendt til gulvoplodsning i mange år.

Kilerne udgør et enkelt og simpelt system som er let og sikkert at arbejde med.

Til en lavere terrasseoplodsning benyttes den brune kile og/eller den sorte terrassekile. De dækker en oplodningshøjde fra 16-40 mm. Den sorte terrassekile er magen til den klassiske gule kile - blot sort for ikke at kunne ses mellem terrassebrædderne.

Til en højere terrasseoplodsning benyttes Kombi Max systemet som dækker en oplodningshøjde fra 50-313 mm. Hertil hører en sål som beskytter tagpap ved at fordele trykket fra kilerne på en bredere flade.



	H	B	L	Max kg		Stk / Karton / palle			TUN-nr.	Varenr.
Brun Kile / Terrassekile				100%	35%					
	15	45	90	1700	600	500	32	1	5327386	971116080
	25	45	150	2200	760	312	32	1	1305297	911300030
Kombi Max kiler				Min	Max	Stk / Karton / Palle			TUN-nr.	Varenr.
	Kombi Max Top			Indregnet i hhv. Max Lav/Max Høj		150	40	1	5256255	986408220
	Kombi Max Lav			50 mm*	110 mm*	75	40	1	5324013	987808220
	Kombi Max Høj			77 mm*	138 mm*	75	20	1	5256254	985104221
	Bundstykke			+ 35 mm / stk.		150	20	1	5050318	975108120
	Kombi Sål			+ 2 mm		150	32	1	1265791	989502120

* Højde inkl. Max Top

 **Knudsen Kilen**

Knudsen Kilen A/S • Industrivej 21 • DK - 3300 Frederiksværk • tlf.: +45 47 76 01 01
info@knudsenkilen.dk • www.knudsenkilen.dk



Følg os på 