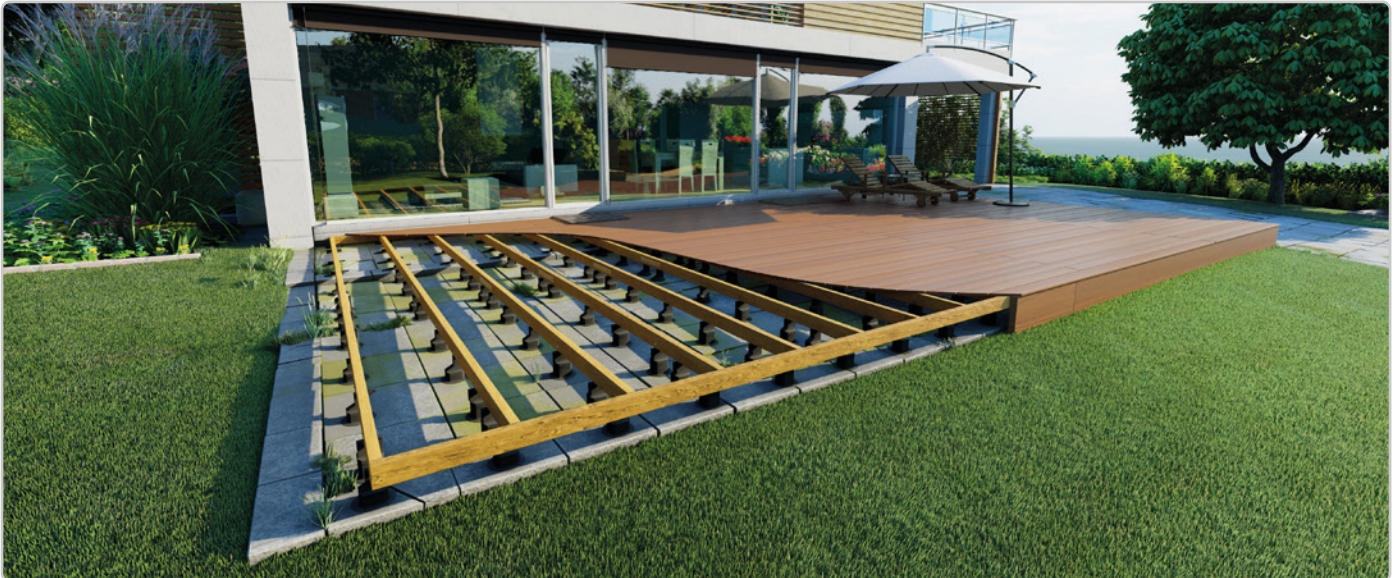
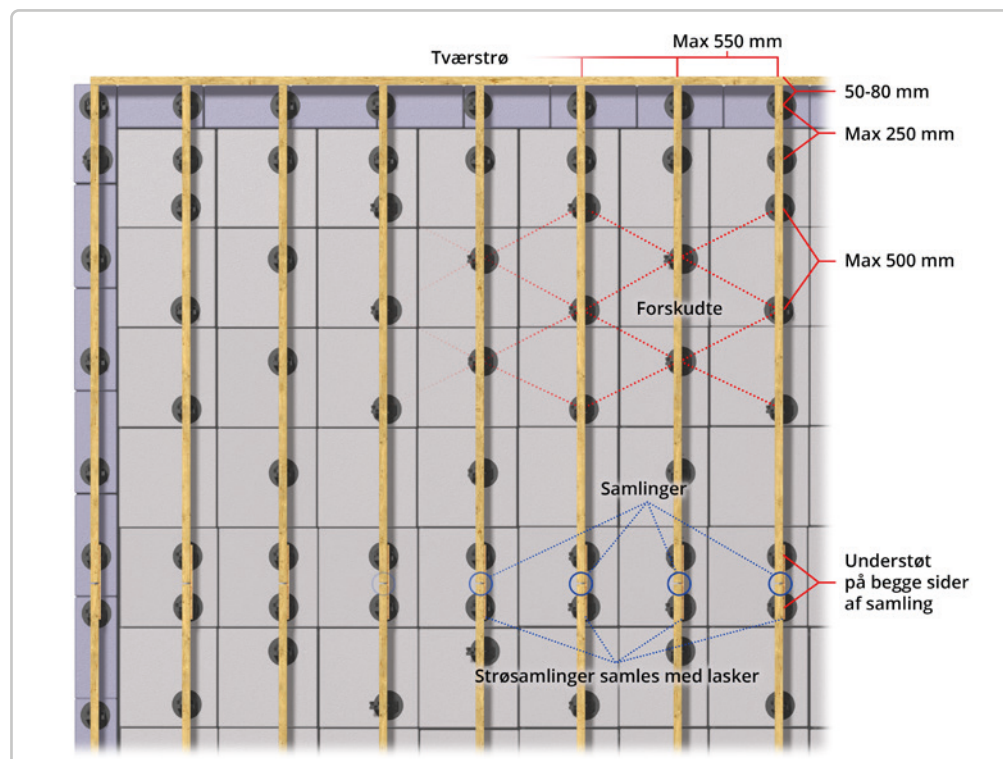


Knudsen Kilen

Knudsen Terrassekile - Læggevejledning



Sådan bruges Knudsen Terrassekile til opklodsning af terrasser fra 27-40 mm
Denne vejledning forholder sig kun til Knudsen Terrassekile og brugen af disse produkter.
Det forudsættes at underlaget er stabilt og lavet efter de byggetekniske forskrifter samt at underlaget kan bære vægten af terrassebelægningen.



Tegning 1



 Knudsen Kilen

Knudsen Kilen A/S • Industrivej 21 • DK - 3300 Frederiksværk • tlf.: +45 47 76 01 01
info@knudsenkilen.dk • www.knudsenkilen.dk

LinkedIn



Knudsen Kilen

Knudsen Terrassekile - Læggevejledning

TERRASSE LAGT PÅ FLISER ELLER ANDET HÅRDT UNDERLAG

Underlag og strøer

- Underlaget skal være stabilt og trykfast og kunne bære vægten af terrassen.
- Strøer af trykimprægneret træ bør være minimum 45 mm brede og 70 mm høje. Strøer af løvtræ bør være minimum 95 mm høje.
- Knudsen Kilen anbefaler en opbygning med tværgående kantstrø (tegning 1).
- Strøer skal lægges efter træets type og dimension, dog anbefaler Knudsen Kilen maks. 55 cm cc mellem strøer grundet bæreevne og stabilitet. Nogle terrassebrædder kræver mindre afstand mellem strøerne og det er altid terrassebræddernes minimumsafstand der er gældende.

Opklodsningen

- Første opklodsning sættes maks. 50-80 mm fra yderkant af tværstrø.
- Næste opklodsning sættes maks. 250 mm fra første opklodsning.
- Derefter maks. 500 mm cc mellem opklodsningerne. Bemærk at nogle strøtyper, f.eks. komposit, kræver kortere afstand mellem opklodsningerne.
- Opklodsningerne skal sættes forskudt fra strø til strø (tegning 1).
- Strøen må ikke ligge ud over kanten af opklodsningen og skal være fuldt understøttet af både top og bundkile (tegning 2).

Samlinger

- Strøsamlinger skal udføres med enten hulplade, trækbånd eller trælaske.
- Strøsamlinger skal understøttes med opklodsninger på begge sider af samlingen.
- Opklodsningen må maks. stå 100 mm fra samlingen (tegning 1).

Belastning

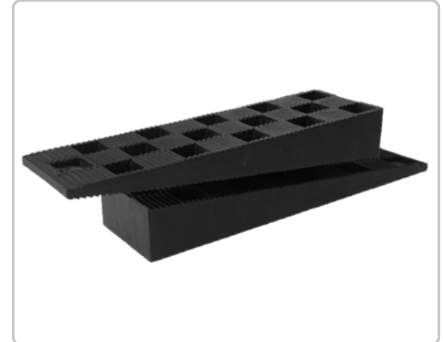
- Fladebelastning ved 5 opklodsninger er 3.800 kg pr. m².
- Ved større belastning end normalt brug, f.eks. spabad, udekøkken og lignende, skal terrassen understøttes med ekstra opklodsninger.
- De ekstra opklodsninger er individuelle og vurderes afhængigt af belastningen.

Fastgørelse

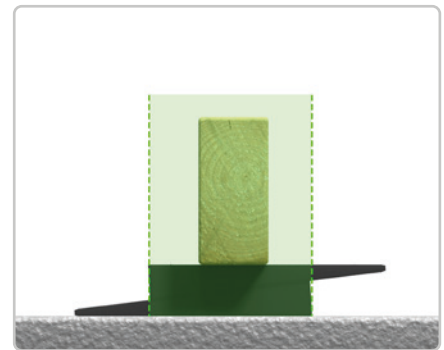
- Alle opklodsninger skal fastgøres til strøen, enten med skrue eller ved sømning (tegning 3).
- Fastgørelsen kan enten udføres fra toppen eller skråt ind i strøen.
- Fastgørelsen skal gå igennem top- og bundkile, men må ikke gå igennem bundkilen og ned i underlaget.

Alle tekniske specifikationer er ifølge træinformationshåndbogen Træ 74.

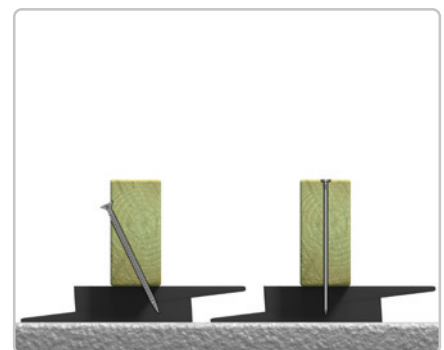
Ved yderligere spørgsmål vedr. lægning og brug af produktet, kontakt venligst din lokale forhandler.



Knudsen Terrassekiler



Tegning 2



Tegning 3



Knudsen Kilen

Knudsen Kilen A/S • Industrivej 21 • DK - 3300 Frederiksværk • tlf.: +45 47 76 01 01
info@knudsenkilen.dk • www.knudsenkilen.dk

